

WiPG-1000

我们的基础版车型经济实惠，包含全部功能。
WiPG-1000 非常适合教室、会议室和小型会客室。



SPECIFICATIONS

Processor	800MHz
无线传输协议	IEEE 802.11b/g/n 2.4GHz IEEE 802.3 (10BASE-T), IEEE8023u (100BASE-TX)
无线加密协议	IEEE 标准 64/128 位 WEP/WPA/WPA2-PSK
管理	基于网络的管理员(admin)Web 后台管理
支持的输出分辨率 (VGA)	VGA: SVGA (800x600)/ XGA (1024x768)/ WXGA (1280x768)/ WXGA (1280x800)/WXGA (1360x768)/ WXGA+(1440x990)/ UXGA (1600x1200)/ FHD(1920 x1080)
支持的输出分辨率 (HDMI)	HDMI: HD720p (1280x720)/ FHD1080i (1920x1080)/ FHD1080p (1920x1080)
支持的操作系统	Windows 7/8、Mac OS X 10.7./10.8./10.9/10.10 MirrorOp Presenter: Android 4.0 或更高版本、iOS 4.2 或更高版本 MirrorOp Sender for Galaxy: Android 4.0 及更高版本
电源	外部电源适配器 DC 5V 2.6A, 以太网供电
接口	15 针 VGA、HDMI、RJ-45、USB2.0 x 3、电源按钮、重置按钮、立体声电话接口
产品认证	FCC / CE



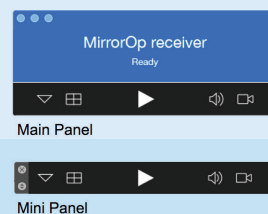
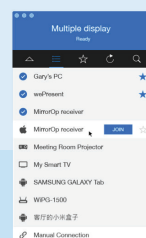
WiPG-1000

主要功能

- ✓ 跨平台优势
- ✓ 无线接入点
- ✓ 会议控制

www.wePresentWiFi.com/features

给Windows和MAC的新 MirrorOp 软件。



所有型号的基本功能:



跨平台优势

Windows、Macbooks、iOS、Android。支持这些系统上的无线投影。借助 wePresent, BYOD 实现了无线投影。



64 位用户使用列表

最多可以有 64 位用户连接到 wePresent 网关, 实现真正的协作式体验。



1080p 分辨率

借助 VGA 和 HDMI 信号输出, 您可以让课堂和会议室用户实现高达 1080p 的全高清分辨率的投影效果。



四画面分屏

允许用户最多可以同时投影 4 个设备屏幕, 并且一键切换实时协作。



LAN 接口

如果将 wePresent 硬连线至您的网络, 用户可以像往常一样连接到您的网络, 并且仍然保持互联网连接。



30fps

wePresent 允许以最高每秒 30 帧的速度进行视频镜像, 从而流畅地播放视频。

自定义待机界面

完全自定义启动界面, 将其设置为用户第一次看到的界面。



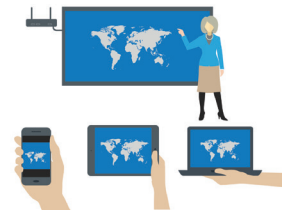
无线接入点

广播额外的无线 SSID 信号, 让您的团队或者访客进行连接。



WebSlides

可让演示参与者按照他们自己的速度、使用他们自己的设备进行跟进。



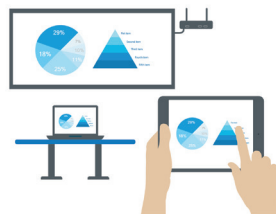
会议控制

允许指定的主持人选择和控制在屏幕上显示列表中的哪台设备。



SidePad 移动控制

将手机或平板电脑设置成远程控制任意投影 Mac 或 PC。



USB 访客访问

包含快速的 Plug-and-Show USB token, 允许访客进行简易式无线投影, 无需在他们的电脑上安装任何软件。

