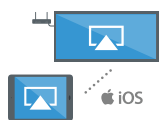


# WiPG-2000

Das **WiPG-2000** bietet alle Funktionen in einem einzelnen Gerät. Teil schnurloses Präsentationssystem, Teil Media Streamer und Teil Perfektion.



## Top features

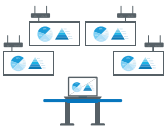


**iOS Spiegelung (AirPlay Unterstützung)**  
Spiegeln Sie Ihr iOS Gerät per AirPlay. Unterstützung der vollen 1080p Auflösung.



### Verbesserte Sicherheit

Bietet verbesserte Sicherheit durch AES-128bit Verschlüsselung auf Datenstream und HTTPS Verschlüsselung für Internet Daten.

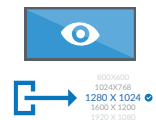


**1-zu-Viele Verteilung**  
Projiziert ein Gerät auf bis zu 4 verschiedene wePresent Bildschirme.

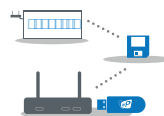


### Schnelle Manuelle Verbindung / Neue Plug & Show

Schnellere Verbindung für Gäste, erste Verwendung in einem neuen Subnetz und für neue Benutzer. Schnelle Verbindung für verschiedene Subnetze. Bereit zur Präsentation in 10 Sekunden.



**Automatische Erkennung**  
Automatische Erkennung der Auflösung Ihres Bildschirms.



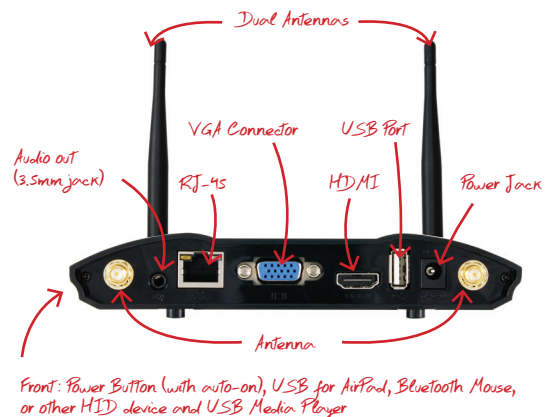
### Speichern von Notizen

Annotieren, schreiben und zeichnen kann auf dem Touchscreen Bildschirm vorgenommen werden. Der Bildschirm kann anschließend auf USB gespeichert werden.

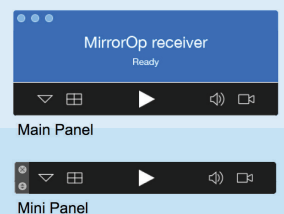
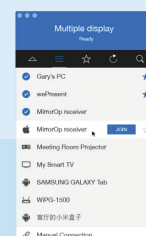
See all features on reverse

## SPECIFICATIONS

<b>Standards</b>	IEEE 802.11 a/b/g/n 2.4GHz/5GHz IEEE802.3 (10BASE-T) / IEEE 802.3u (100BASE-TX) / IEEE 802.3ab (1000BASE-T)
<b>Security</b>	IEEE Standard 64/128 bit WEP/ WPA/ WPA2-PSK/ WPA-Enterprise/ WPA2-Enterprise
<b>Management</b>	Web-based configuration, SNMP V3
<b>Supported Output Resolution</b>	VGA: SVGA (800x600)/ XGA (1024x768)/ WXGA (1280x768)/ WXGA (1280x800)/ WXGA (1360x768)/ WXGA+(1440x990)/ UXGA (1600x1200)/ FHD(1920 x1080) HDMI: HD720p (1280x720)/ FHD1080i (1920x1080)/ FHD1080p (1920x1080)
<b>Supported Operation System</b>	Windows 7/8, Mac OS X 10.7./10.8./10.9/10.10 MirrorOp Presenter: Android 4.0 and above, iOS 4.2 and above MirrorOp Sender for Galaxy: Android 4.0 and above
<b>Power</b>	External power adaptor DC 5V 2.6A, Power Over Ethernet
<b>Interfaces</b>	15Pin VGA, HDMI, RJ-45, USB2.0 x 3, Power Button, Reset Button, Stereo Phone Jack
<b>Certificate</b>	FCC/ CE



## New MirrorOp software for Windows and Mac.



**ALLGEMEINE EIGENSCHAFTEN:**
**1600**
**2000**

**Plattformunabhängig**

Windows. Macbooks. iOS. Android. Alles schnurlos verbinden. Mit wePresent trifft BYOD auf schnurlose Projektion.


**64 Benutzer in Reihe**

Bis zu 64 Benutzer können sich mit dem wePresent-Gateway verbinden und so eine wahrhafte Zusammenarbeit betreiben.


**Vierfachanzeige**

Erlaubt den Benutzern bis zu 4 Geräte gleichzeitig zu projizieren und in Echtzeit schnurlos


**1080p-Auflösung**

Konferenzteilnehmer vor Ort oder in der Ferne können über die eingebauten VGA- und HDMI-Videoausgänge schnurlos in Auflösungen bis hin zu vollen 1080p schnurlos projizieren.


**Automatische Feststellung der Ausgangsauflösung**

Automatische Feststellung der Ausgangsauflösung des Bildschirms.


**30fps**

wePresent ermöglicht Videospiegelung mit bis zu 30 Bildern pro Sekunde für eine sanfte


**LAN-Anschluss**

Wenn wePresent über Kabel an das Netzwerk angeschlossen ist, können Benutzer sich wie gewöhnlich an das Netzwerk anbinden und schnurlos präsentieren und den Internetzugang beibehalten.


**Touchscreen-Bedienung (Mehrfachberührung)**

Unterstützt bis zu 6 separate Fingergesten auf der Touchscreen-Anzeige.


**USB Eingangssteuerung**

Mit einer Bluetooth-Maus USB Mediendateien abspielen, projizierende Computer steuern, auf den Lehrer-/Moderatormodus


**Individueller Bereitschaftsbildschirm**

Vollständig freie Gestaltung des Begrüßungsbildschirms, die erste Anzeige, welche die Benutzer sehen.


**HTTPS Browser-Verschlüsselung**

Erweiterte Sicherheit durch SSL-Verschlüsselung des Administratorenpanels und der Moderatorseiten


**SNMP-Netzwerkmanager**

Alle wePresent-Geräte in einem einzigen TCP/IP-Netzwerk verwalten, Firmware-Aktualisierungen und IP-Einrichtung inbegriffen.


**AES 128-bit Datenverschlüsselung**

Erweiterte Sicherheit durch Anwendung von AES 128-bit -Verschlüsselung auf die gespiegelten Daten und https-Verschlüsselung der Daten.


**iOS Mirroring (AirPlay-Unterstützung)**

Spiegeln Sie ihre iOS-Geräte über AirPlay. Unterstützt Auflösungen bis 1080p.


**Lehrer-/Moderatormodus**

Erlaubt einem ernannten Moderator das Gerät aus der Schlange, welches projiziert werden soll, auszuwählen und zu steuern.


**Gäste USB-Token ("Plug & Show")**

Schnelle „Plug-and-Show“-USB-Token vom Startbildschirm aus erstellen, und so Gästen erlauben, eine schnurlose Präsentation vorzuführen ohne Software in ihrem Computer installieren zu müssen.


**Publikumswebfolien**

Ermöglicht dem Publikum im eigenen Tempo und auf ihrem eigenen Gerät die Präsentation anzusehen.


**SidePad Mobile Steuerung**

Mobiltelefon oder Tablet in eine Fernbedienung zum Steuern von Projektionen aus jedem Mac oder PC verwandeln.


**AirPad-Unterstützung**

Mit dem speziellen AirPad schreiben, zeichnen und anmerken, aber auch jeden projizierenden Computer steuern.


**SharePod-Unterstützung**

Unterstützt wePresent SharePod-Geräte.

**EIGENSCHAFTEN DES:**
**2000**

**Dual-Band Wireless Access Point (2.4GHz und 5GHz)**

Ein zusätzliches schnurloses SSID-Signal auf jedem der Bandbereiche mit voller Unternehmensverschlüsselung


**Eingebauter Video-Streamer**

Videodateien mit voller Auflösung und ohne Latenz auf das wePresent-Gerät strömen.


**USB Dokumentbetrachter/Media Player**

Dokumente, Bilder, Audio- und Videodateien aller Art direkt vom eigenen USB-Speicher abspielen


**1x4- Aufteilung**

Projiziert ein Gerät auf bis zu 4 verschiedene wePresent-Bildschirme.


**OnScreen Anmerkungen**

Mit der eingebauten Kommentaireinblendung während der Präsentation auf der Anzeige schreiben, zeichnen und anmerken.


**Interaktives Whiteboard**

Für schnelle Anmerkungen mit einem Klick von der Präsentation in ein Weißwandtafel-/schwarze Brett-Umfeld wechseln.


**Gigabit LAN**

Höchstmögliche Netzwerkgeschwindigkeit.


**Power Over Ethernet**

Die wePresent-Geräte können über das Ethernet-Kabel mit Spannung versorgt werden.