

Guide de démarrage rapide



WiPG-2000



WiPG-1600

CHOISISSEZ VOTRE DISPOSITIF



1 Raccordez votre dispositif mobile au nom de Wi-Fi ci-dessous

Nom du Wi-Fi

Mot de passe

2 Téléchargez l'application MirrorOp Presenter

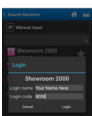


3

- Ouvrez l'application
- Touchez l'icône wePresent
- Glissez vers le bas pour rafraîchir
- Sélectionnez votre dispositif wePresent

4

- Saisissez le code à 4 chiffres
- Appuyez sur Connexion



5

- Sélectionnez sur la gauche le fichier à présenter
- Sélectionnez le plein écran ou un quadrant



2 Ouvrez AirPlay et sélectionnez le dispositif wePresent

3 Déplacez le curseur de miroitage sur la position MARCHE

4 Saisissez le code à 4 chiffres qui apparaît à l'écran

5 Présent sur votre tablette ou dispositif mobile

1 Raccordez votre ordinateur au Wi-Fi ci-dessous

Nom du Wi-Fi

Mot de passe

2 **TÉLÉCHARGEZ** OU **ACCÉDEZ EN TANT QU'INVITÉ**

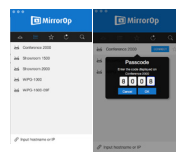
- Ouvrez le navigateur
- Saisissez l'adresse IP du wePresent
- Cliquez sur télécharger logiciel
- Installez le logiciel

- Double-cliquez sur le fichier .exe de la clé USB
- OU - Ouvrez le navigateur
- Saisissez l'adresse IP de wePresent
- Cliquez sur télécharger le fichier .EXE

SCANNEZ LE CODE QR SUR L'ÉCRAN DE VEILLE

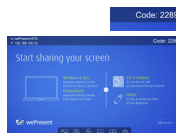
3

- Lancez le logiciel
- Cliquez sur scanner à nouveau
- Sélectionnez votre dispositif wePresent



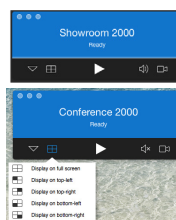
4

- Saisissez le code à 4 chiffres
- Appuyez sur Connexion



5

- Appuyez sur le bouton «Lecture» pour le plein écran
- Sélectionnez l'icône quadrant pour affichage en quadravision



1 Raccordez votre ordinateur au Wi-Fi ci-dessous

Nom du Wi-Fi

Mot de passe

2 Téléchargez l'application MirrorOp Sender dans la boutique Chrome



3

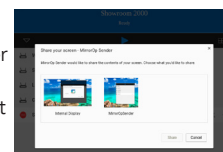
- Lancez le logiciel
- Raccordez-vous au dispositif wePresent

4

- Saisissez le code à 4 chiffres
- Appuyez sur Connexion



5 Sélectionnez si vous désirez miroiter votre bureau tout entier, ou seulement une application



6

- Appuyez sur le bouton «Lecture» pour le plein écran
- Sélectionnez l'icône quadrant pour affichage en quadravision