

# Schnellanleitung

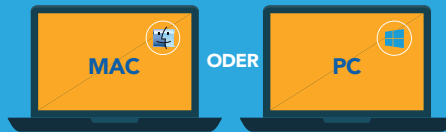


WiPG-2000



WiPG-1600

## WÄHLEN SIE IHR GERÄT



1 Schließen Sie Ihr Mobilfunkgerät an das WLAN-Netz mit folgendem Namen an

WLAN-Name

Passwort

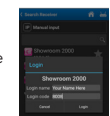
2 Die MirrorOp Presenter-App herunterladen



3 – App öffnen  
– wePresent-Icon berühren  
– Zum Aktualisieren hinabziehen  
– wePresent-Gerät auswählen

4 – 4-stelligen Code  
– Drücken Sie Verbinden

5 – Aus linker Seite die Datei zum Anzeigen auswählen  
– Vollbildschirm oder viergeteilte Ansicht wählen



2 AirPlay öffnen und das wePresent-Gerät auswählen

3 Den Mirroring-Schieber auf die Stellung "Ein" schieben

4 Den am Bildschirm angezeigten 4-stelligen Code eingeben

5 Von Tablet oder Mobilgerät aus vorführen

1 Schließen Sie Ihren Computer an untenstehendes WLAN-Netzwerk an

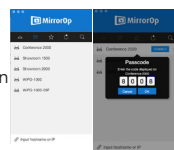
WLAN-Name

Passwort

2 **DOWNLOAD** ODER **ACCÉDEZ EN TANT QU'INVITÉ**  
– Browser öffnen  
– IP-Adresse des wePresent eingeben  
– Software-Download anklicken  
– Software installieren  
– Die .exe-Datei des USB-Token doppelt anklicken  
ODER – Browser öffnen  
– IP-Adresse des wePresent eingeben  
– .EXE-Datei herunterladen anklicken

### QR-CODE AM STANDBY-BILDSCHIRM SCANNEN

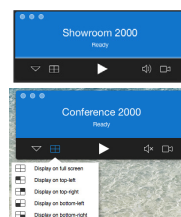
3 – Software starten  
– Neu Scannen anklicken  
– wePresent-Gerät auswählen  
\* oder IP-Adresse manuell eingeben \*



4 – 4-stelligen Code eingeben  
– Drücken Sie Verbinden



5 – Wiedergabetaste für Vollbildschirm betätigen  
– Quadrant-Icon wählen, um in viergeteilter Ansicht anzuzeigen



1 Schließen Sie Ihren Computer an untenstehendes WLAN-Netzwerk an

WLAN-Name

Passwort

2 Die App MirrorOp Sender von Chrome Store herunterladen

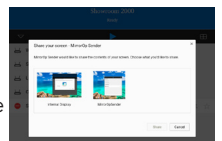


3 – Software starten  
– Mit wePresent-Gerät verbinden

4 – stelligen Code eingeben  
– Drücken Sie Verbinden



5 Wählen Sie, ob Sie Ihre gesamte Arbeitsoberfläche oder nur eine einzelne App spiegeln wollen



6 – Wiedergabetaste für Vollbildschirm betätigen  
– Quadrant-Icon wählen, um in viergeteilter Ansicht anzuzeigen