

Guida rapida

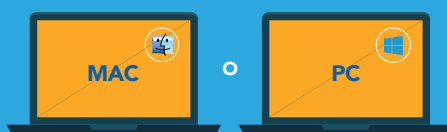


WiPG-2000



WiPG-1600

SCEGLI IL TUO DISPOSITIVO



- 1 Collega il tuo dispositivo MOBILE al nome del Wi-Fi sotto

Nome del Wi-Fi

Password

- 2 Scarica l'app MirrorOp Presenter

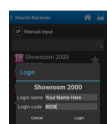


- 2 Apri AirPlay e seleziona il dispositivo wePresent

- 3
 - Apri app
 - Tocca l'icona wePresent
 - Trascina in basso per aggiornare
 - Seleziona il dispositivo wePresent

* o inserisci manualmente l'Indirizzo IP

- 4
 - Inserisci il codice a 4 cifre
 - Premi connect



- 5
 - Seleziona il file a present da sinistra
 - Seleziona full screen o quadrant



- 1 Collega il computer al wi-fi sotto

Nome del Wi-Fi

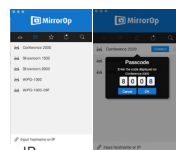
Password

- 2 **DOWNLOAD** **ACCESSO COME OSPITE**

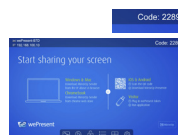
- Apri il browser
- Digita l'Indirizzo IP del wePresent
- Click download software
- Installa il software
- Doppio clic .exe file da token USB
- Apri il browser
- Digita l'Indirizzo IP di wePresent
- Fai clic su download .EXE file

SCAN CODICE QR SU SCHERMO STANDBY

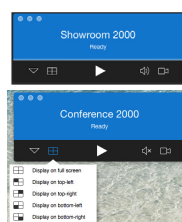
- 3
 - Lancia il software
 - Fai clic su rescanner
 - Seleziona il dispositivo wePresent



- 4
 - Inserisci il codice a 4 cifre
 - Premi connect



- 5
 - Premi il tasto 'play' per lo schermo pieno
 - Seleziona l'icona quadrant per visualizzare in schermata quad



- 1 Collega il computer al wi-fi sotto

Nome del Wi-Fi

Password

- 2 Scarica l'app MirrorOp sender nello store di Chrome

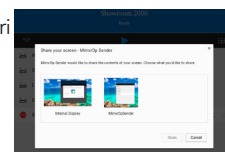


- 3
 - Lancia il software
 - Collegati al dispositivo wePresent

- 4
 - Inserisci il codice a 4 cifre
 - Premi connect



- 5 Seleziona se desideri fare il mirroring di tutto il desktop, o una singola app



- 6
 - Premi il tasto 'play' per lo schermo pieno
 - Seleziona l'icona quadrant per visualizzare in schermata quad