

# Guía de inicio rápido

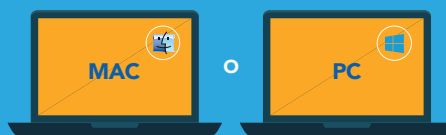


WiPG-2000



WiPG-1600

## SELECCIONE SU DISPOSITIVO



- 1 Conecte el dispositivo móvil al nombre Wi-Fi indicado a continuación

Nombre Wi-Fi

Contraseña

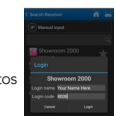
- 2 Descargar la aplicación MirrorOp Presenter



- 3
  - Abra la app
  - Toque el icono wePresent
  - Arrastre hacia abajo para actualizar
  - Seleccione su dispositivo wePresent

- 4
  - Escriba un código de 4 dígitos
  - Pulse conectar

- 5
  - Seleccione el archivo a presentar por la izquierda
  - Seleccione pantalla completa o cuadrante



- 2
  - Abra AirPlay y seleccione el dispositivo wePresent

- 3
  - Desplace el cursor Mirroring a la posición On (activado)

- 4
  - Escriba el código de 4 dígitos mostrado en pantalla

- 5
  - Presente desde la tableta o el dispositivo móvil

- 1 Conecte su PC a la Wi-Fi indicada a continuación

Nombre Wi-Fi

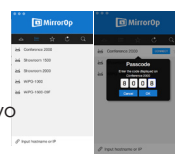
Contraseña

- 2 **DESCARGAR** ○ **ACCEDER COMO INVITADO**

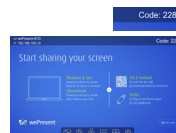
- Abra el explorador
- Escriba la dirección IP de wePresent
- Haga clic en descargar software
- Instalar software
- Realice doble clic sobre el archivo .exe de la unidad USB
- Abra el explorador
- Escriba la dirección IP de wePresent
- Haga clic en descargar archivo .EXE

### EXPLORE EL CÓDIGO QR EN LA PANTALLA EN ESPERA

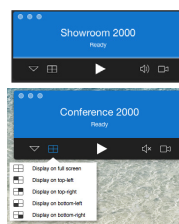
- 3
  - Ejecute el software
  - Haga clic en escan (volver a digitalizar)
  - Seleccione su dispositivo wePresent



- 4
  - Escriba un código de 4 dígitos
  - Pulse conectar



- 5
  - Pulse el botón 'play' (reproducir) para verlo en modo pantalla completa
  - Seleccione el icono cuadrante para mostrarlo en un cuadrante de pantalla



- 1 Conecte su PC a la Wi-Fi indicada a continuación

Nombre Wi-Fi

Contraseña

- 2 Descargar la aplicación MirrorOp Sender en el Chrome Store

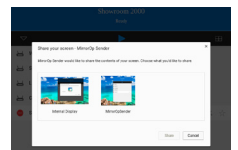


- 3
  - Ejecución del software
  - Conéctese al dispositivo wePresent

- 4
  - Escriba un código de 4 dígitos
  - Pulse conectar



- 5
  - Seleccione si desea reflejar todo su escritorio o, únicamente, una aplicación



- 6
  - Pulse el botón 'play' (reproducir) para verlo en modo pantalla complet
  - Seleccione el icono cuadrante para mostrarlo en un cuadrante de pantalla